



Module 1 – Conflits, paix et sécurité dans la région du Sahel

Formation des acteurs de la sécurité, axée sur le lien entre les ressources naturelles, le changement climatique et les conflits

Juin 2023

Implemented by

giz Deutsche Gesellschaft
für Internationale
Zusammenarbeit (GIZ) GmbH



Session 3 - Changement climatique et sécurité

Présentation

Contenu

1. **Changements climatiques et conflits**

2. **Vulnérabilités au changement climatique et gouvernance**

3. **L'eau, source de conflit**

4. **Typologie des conflits**

Objectifs d'apprentissage

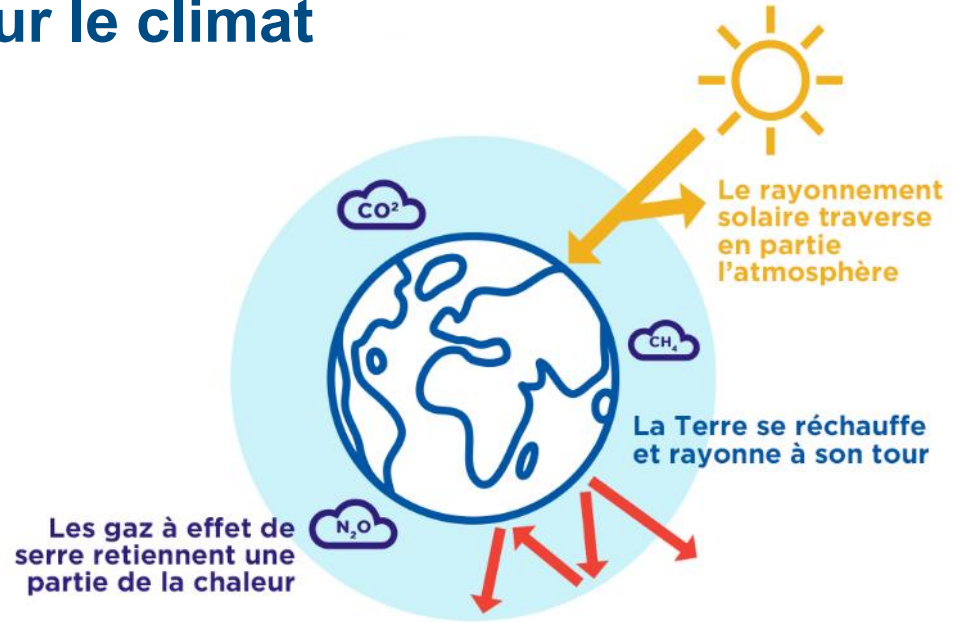
- Les participants identifient les principaux effets du changement climatique et des risques accrus de conflits violents
- Les participants comprennent l'impact de la gouvernance, les moyens d'actions et recommandations

Introduction

- L'impact du changement climatique sur la sécurité, la paix, la stabilité des pays et des sociétés augmente
- La vulnérabilité des populations est le résultat de nombreux facteurs
- Les effets du changement climatique augmentent les risques de conflits violents
- Les effets du changement climatique varient en fonction des contextes locaux

L'effet de serre : crucial pour le climat

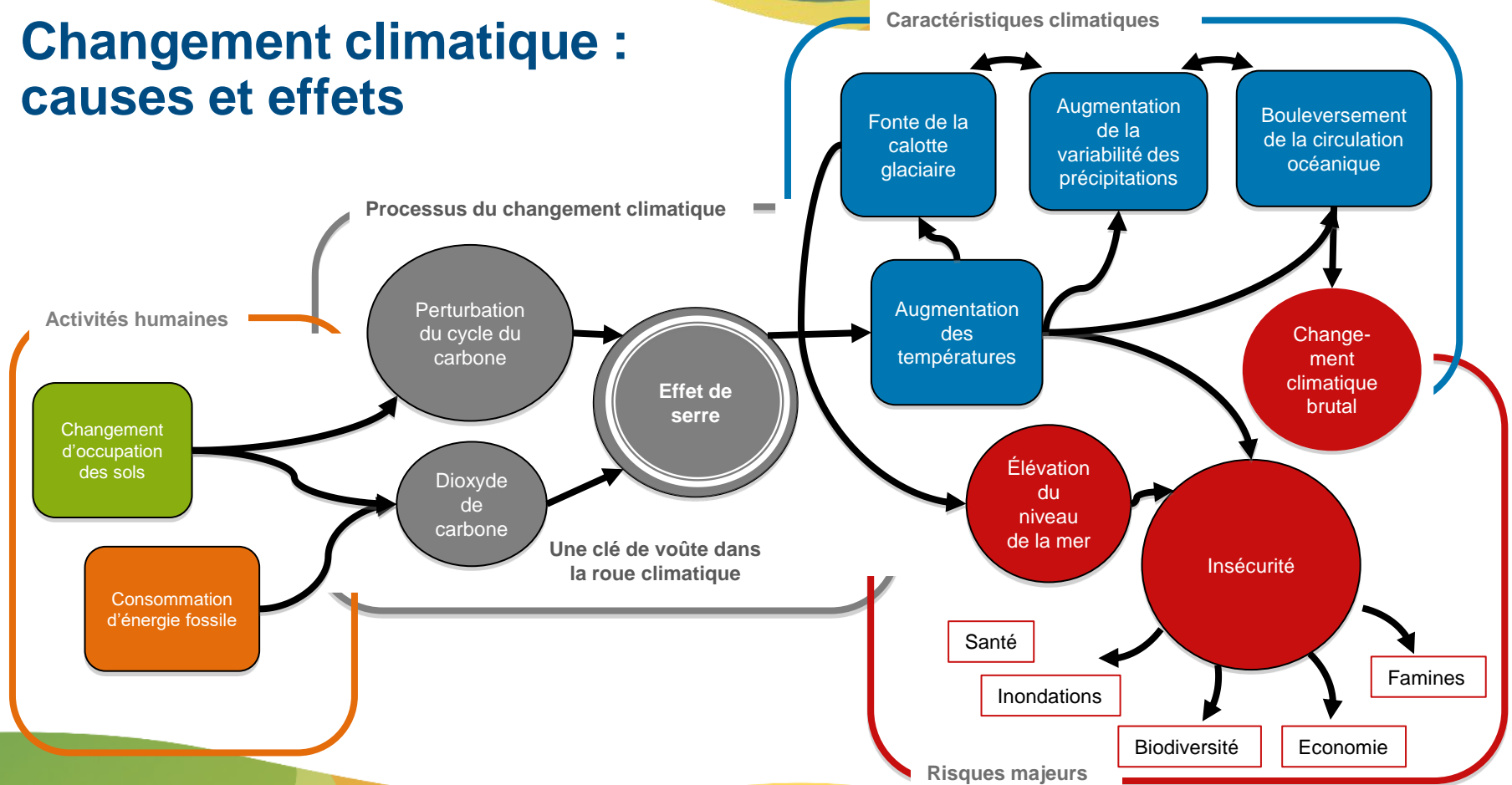
- Température moyenne : 15° C
- Sans effet de serre : -18°C
- Trop d'effet de serre : jusqu'à +5° C



Principaux gaz à effet de serre :

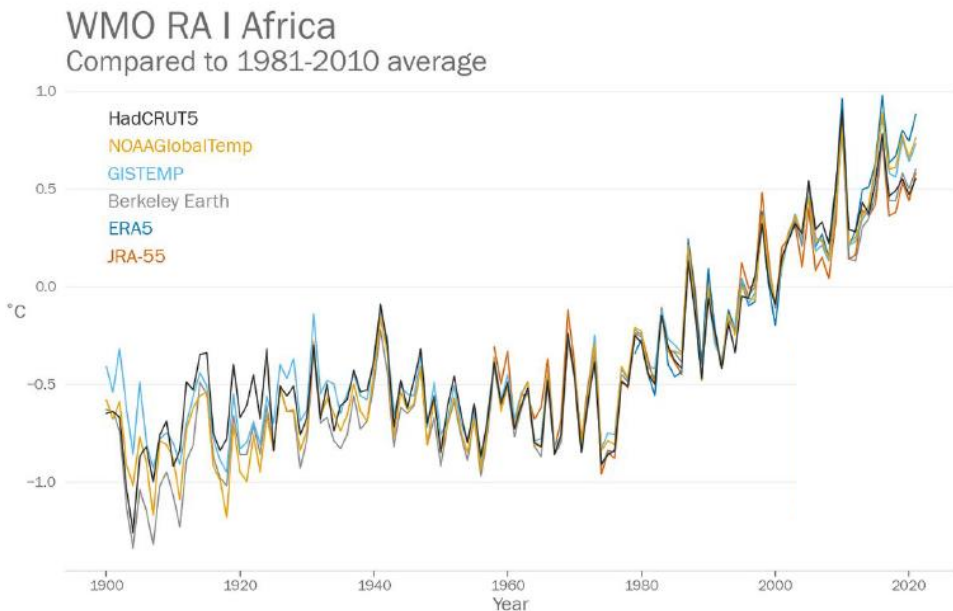
- dioxyde de carbone (CO_2)
- méthane (CH_4)
- protoxyde d'azote (N_2O)

Changement climatique : causes et effets



Changement climatique : températures observées en Afrique

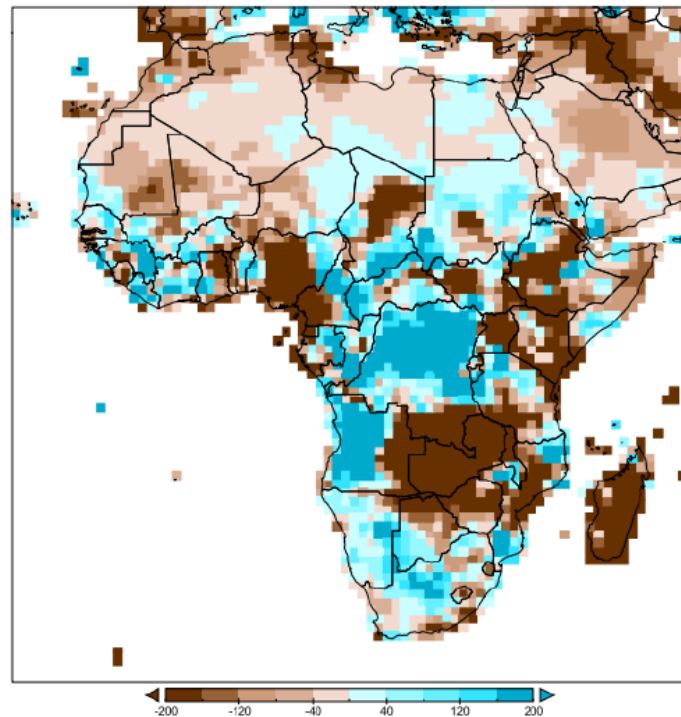
Anomalies des températures moyennes annuelles



- Env 0,68 °C au-dessus de la moyenne 1981-2010
- 2021 compte parmi les quatre années les plus chaudes jamais enregistrées
- L'augmentation des températures moyennes et des extrêmes en Afrique est plus rapide que la moyenne mondiale
- évapotranspiration, assèchement des sols

Changement climatique : pluviométrie en Afrique

- Augmentation des extrêmes chauds (vagues de chaleur) et diminution des températures minimales
- Augmentation des inondations
- Augmentation des sécheresses
- Les paramètres régionaux sont très importants: la réduction des précipitations est liée en grande partie aux changements du couvert végétal (déforestation)
- Accentuation de la variabilité, de l'incertitude, changement des régimes de précipitations. La pluviométrie devient moins prévisible
- contrainte pour les agriculteurs



Absolute precipitation anomalies compared to 1981-2010. Source: DWD



Tchad : des inondations sans précédent affectent plus de 340.000 personnes

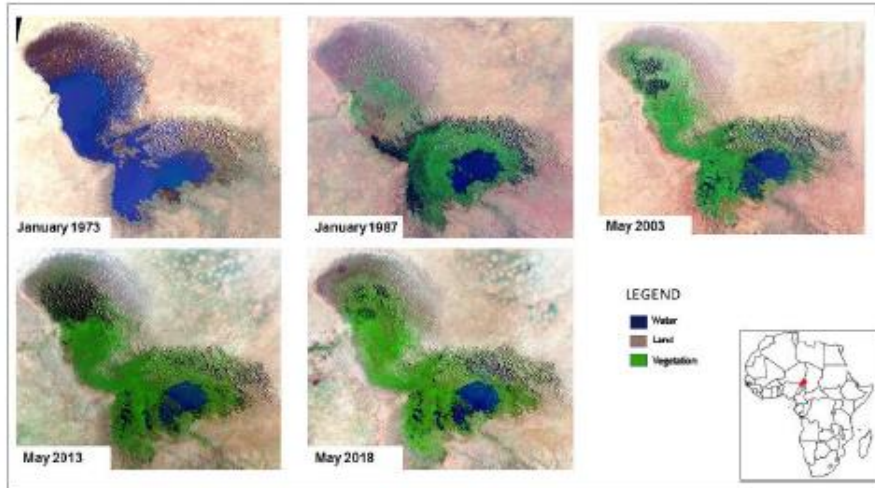
OIM/Anne Scherf

Exemple du Bassin du Lac Tchad en 2022

- Plus de 340.000 Tchadiens affectés par les inondations en juillet-août, chiffre largement supérieur à celui de 2021 où 250.000 personnes avaient été touchées (OCHA)
- Les populations ont dû se déplacer mais ce sont aussi des milliers d'hectares de culture et de terres agricoles, des centaines de maisons qui sont détruites.
- Ce sont les moyens de subsistance qui sont affectés et des milliers de personnes qui sont plongées en situation d'extrême vulnérabilité.

Effets du changement climatique sur l'eau et les terres – Lac Tchad

Baisse du niveau des eaux du Lac Tchad



Réduction de 90 % de la surface du lac Chad

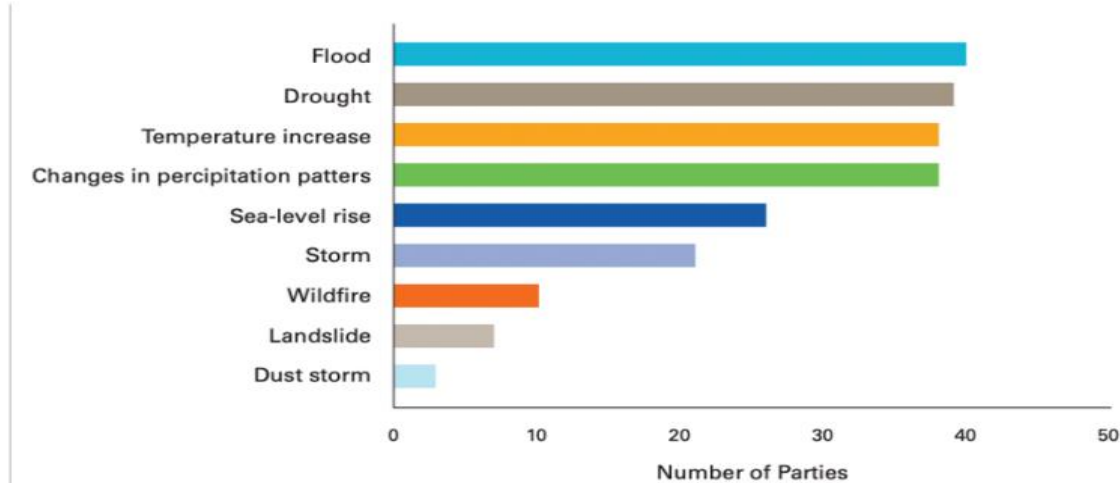
Causes :

- variabilité climatique
- changement climatique
- pression anthropique locale

Conséquences :

- réduction des surfaces cultivables
- diminution des pâturages
- déclin de la pêche
- perte de biodiversité
- Cela contribue à l'insécurité alimentaire.

Rapport sur l'état du climat en Afrique 2020

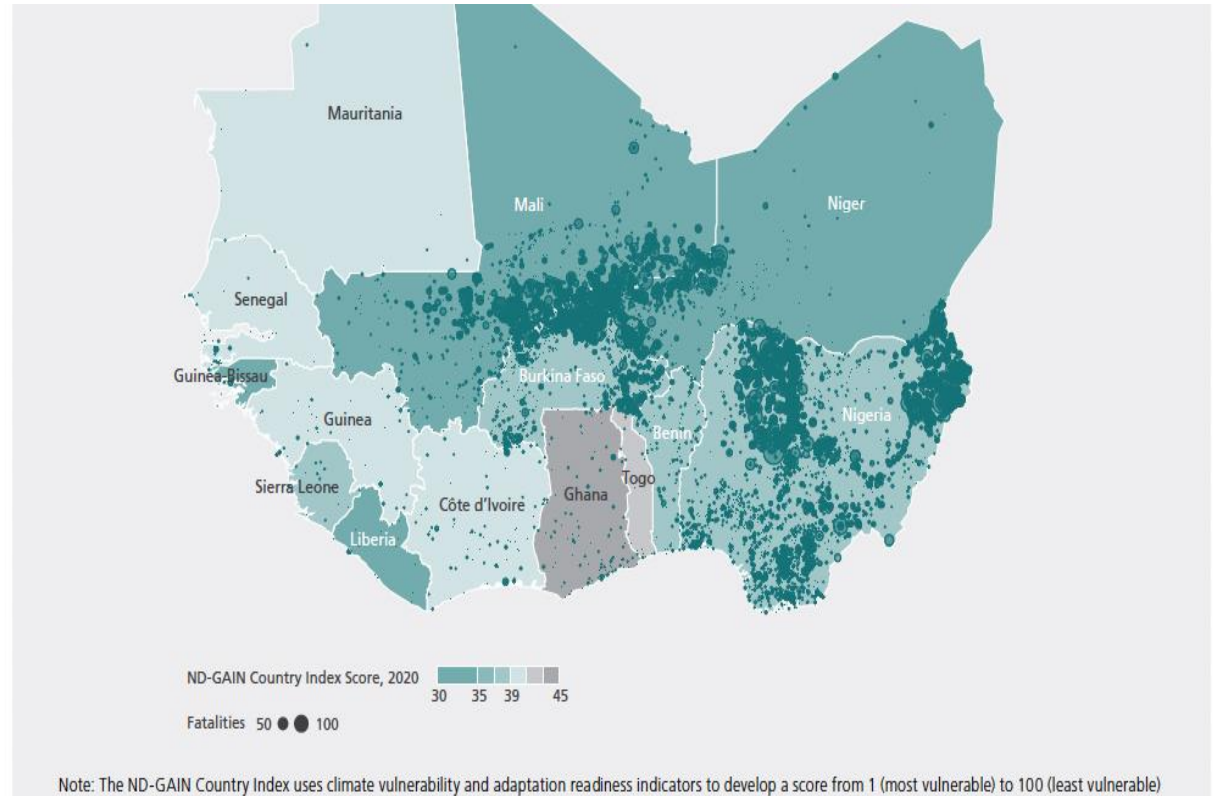


Dangers les plus préoccupants pour la région africaine. Source: Analyse par l'OMM des contributions déterminées au niveau national de 53 pays africains.

Changement climatique et conflits

1. Le changement climatique n'est pas la seule cause directe des conflits mais les effets du changement climatique peuvent accroître les risques et l'intensité des conflits
2. Le contexte est important parce que l'impact du changement climatique sur la sécurité des personnes est différent selon les structures, les dynamiques, sociales, politiques et économiques et le mode de gouvernance
3. Les effets concrets du CC entrent en interaction avec les vulnérabilités sociales, économiques et politiques pour accroître les risques de conflits violents

Afrique de l'Ouest: vulnérabilité climatique et incidents liés aux conflits

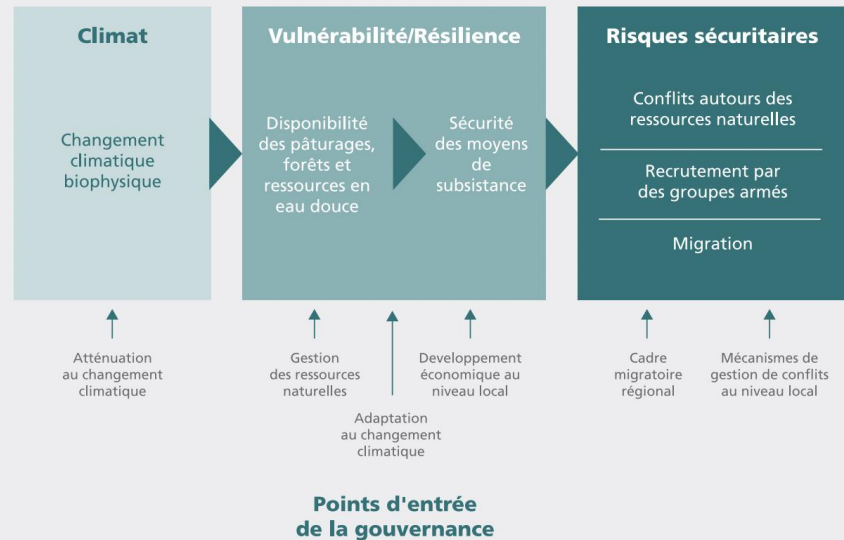


Vulnérabilités au CC et gouvernance

- Le mode de gouvernance peut créer ou accentuer les inégalités et donc aggraver les effets du CC sur des groupes spécifiques

FIGURE 2.

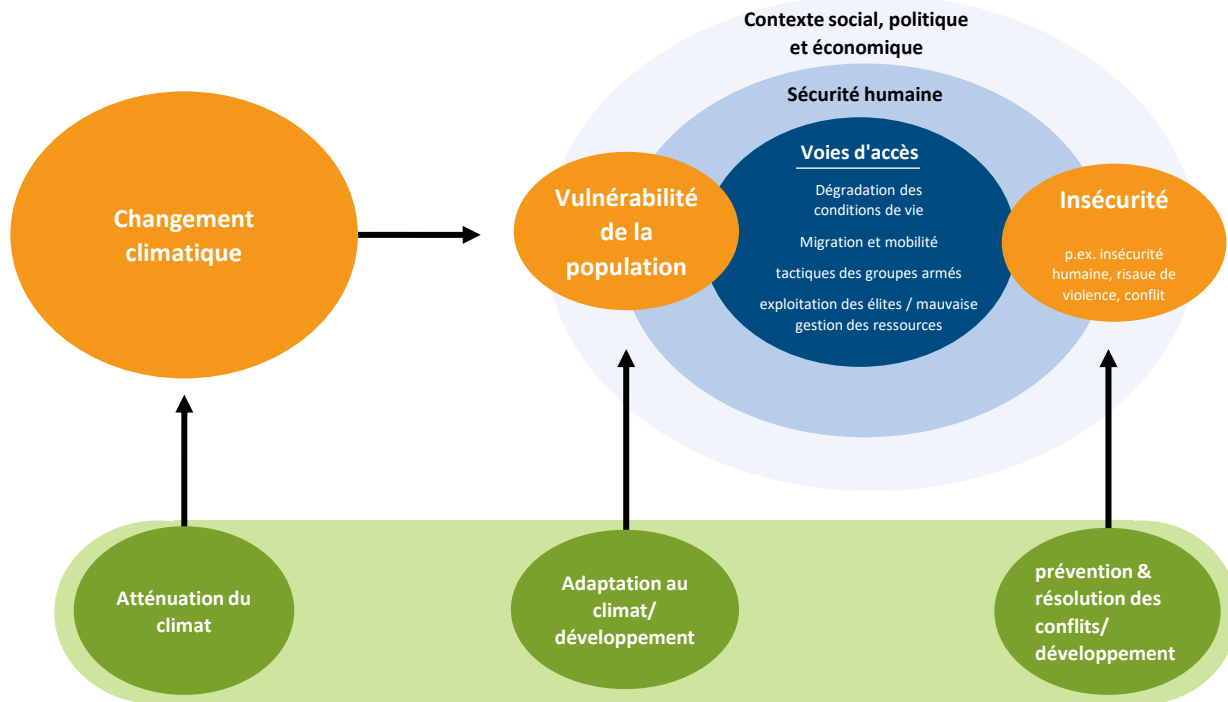
Risques de sécurité liés au climat et points d'entrée de la gouvernance



Les moyens de subsistance

- Le CC met à l'épreuve les mécanismes traditionnels d'adaptation et affecte l'écosystème des populations.
- Les effets du CC accroissent les risques de conflits violents entre groupes qui vivent d'activités sensibles au CC
- En l'absence d'alternatives viables, les groupes peuvent user de la violence pour protéger ou avoir accès aux ressources naturelles.

Points d'entrée pour des réponses intégrées



Points d'entrée pour des réponses intégrées



Eau et conflit

L'eau comme source de conflit

Définition de la sécurité de l'eau par les Nations Unies :

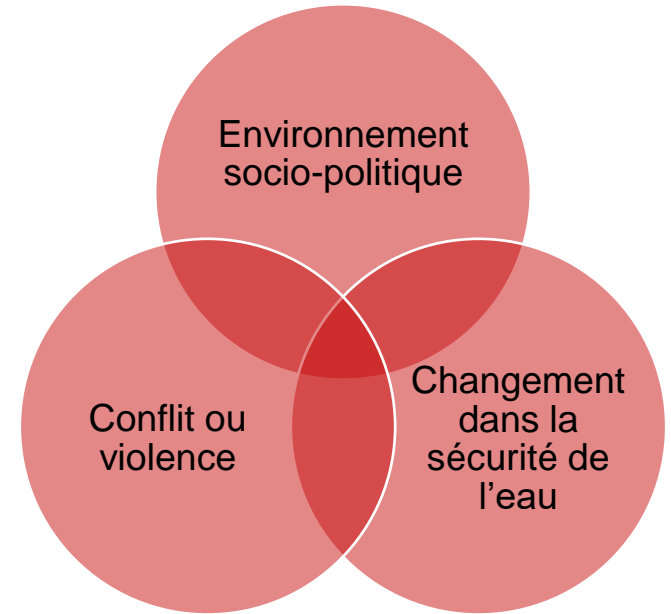
"la capacité d'une population à préserver un accès durable à des quantités suffisantes d'eau de qualité acceptable pour maintenir les moyens de subsistance, le bien-être humain et le développement socio-économique".

Selon le GIEC 2022, l'évolution du climat et des conditions environnementales - sécheresses, nappes phréatiques et les régimes de précipitations - peut avoir une incidence sur la paix et la sécurité.

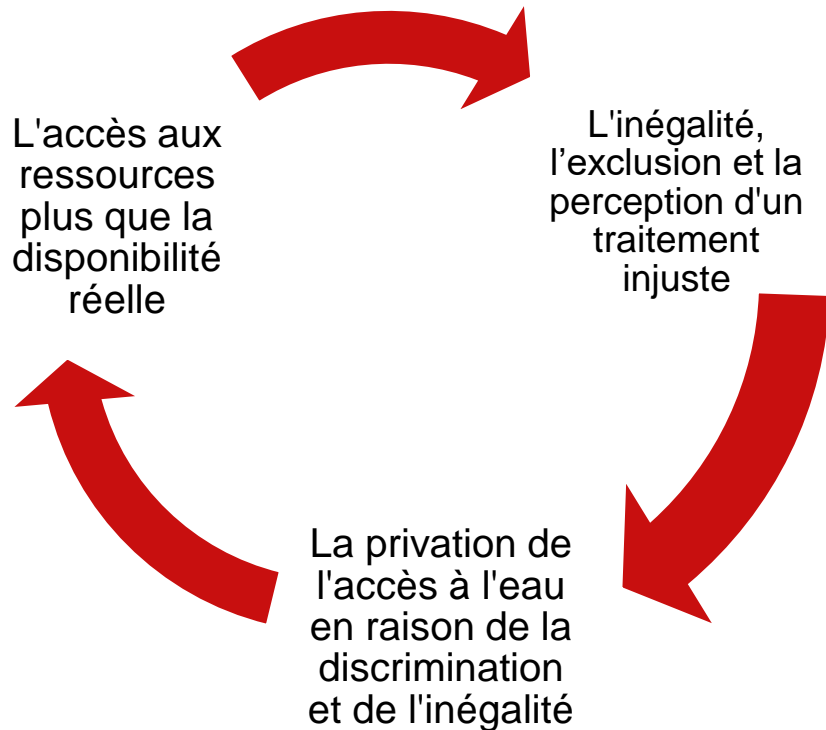
L'eau comme source de conflit

L'eau peut être une source de conflit mais le lien entre l'eau et les conflits est souvent indirect et lié au contexte.

Le conflit ou l'escalade de la violence dépendent de divers facteurs sociaux, économiques, institutionnels et politiques.



Facteurs de violence



Comment prévenir la violence

Égalité d'accès aux services et aux droits fondamentaux



Bonne gouvernance pour garantir l'égalité d'accès à l'eau et offrir des alternatives à ceux qui ont perdu leurs moyens de subsistance en raison de problèmes liés à l'eau.



La bonne gouvernance permet également de résoudre pacifiquement les conflits liés à l'eau lorsqu'ils surviennent.



Typologie de conflits



Conflit transnational

- Le barrage de la Grande renaissance éthiopienne
- Éthiopie, Egypte et Soudan

Conflit infra-étatique

- Les fleuves Tigre et Euphrate en Irak



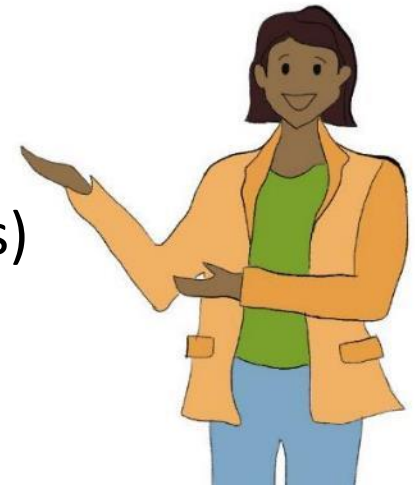
Conflit communautaire

- Le Sahel et la Corne de l'Afrique



Q&R: C'est le moment de la réflexion!

- Quels sont les principales ressources naturelles dans vos pays ?
- Quels sont les principaux modes de gouvernance / de gestion des ressources naturelles ?
(local/régional/national) ?
- Quels sont les effets du CC sur les activités des groupes de populations ?
(jeunes/femmes/hommes/éleveurs/agriculteurs)



Messages clés à retenir

- Le changement climatique n'est pas la seule cause directe des conflits mais les effets du changement climatique accentuent les risques d'insécurité alimentaire, hydrique et énergétique et peuvent accroître les risques et l'intensité des conflits.
- L'Afrique de l'Ouest subit les effets du changement climatique à un rythme plus rapide que la moyenne mondiale ce qui entraîne des interactions avec les tensions politiques régionales, les conflits violents et les urgences humanitaires.
- Les réponses aux conflits doivent aborder les questions fondamentales liées à la sécurité humaine et les vulnérabilités climatiques, tout en consolidant les modes d'organisation, de gouvernance et d'adaptation des populations.



Co-funded by
the European Union



german
cooperation
DEUTSCHE ZUSAMMENARBEIT



Global Nexus Secretariat

c/o Deutsche Gesellschaft für
Internationale

Zusammenarbeit (GIZ) GmbH

Dag-Hammarskjöld-Weg 1-5

65760 Eschborn

Germany



+49 6196 79-7222



nexus@giz.de



www.water-energy-food.org

Implemented by

giz Deutsche Gesellschaft
für Internationale
Zusammenarbeit (GIZ) GmbH