



Module 2 – Le Nexus eau-énergie-sécurité alimentaire

Formation des acteurs de la sécurité, axée sur le lien entre les ressources naturelles, le changement climatique et les conflits

Juin 2023

Implemented by

giz Deutsche Gesellschaft
für Internationale
Zusammenarbeit (GIZ) GmbH



Session 4 - Etat actuel et tendances des ressources naturelles dans la région du Sahel

Exercice

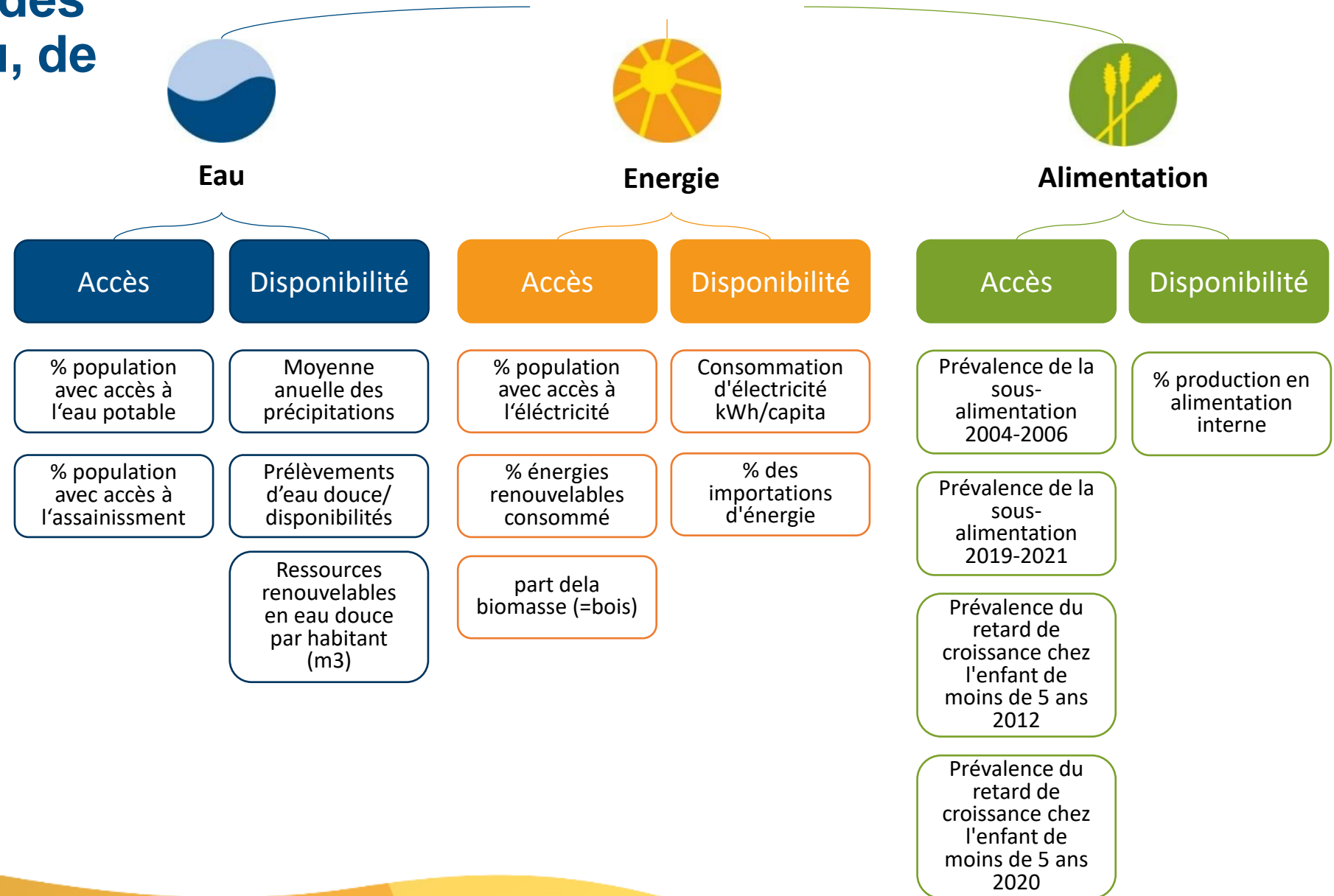
Objectif d'apprentissage

- À la fin de la session, vous êtes en mesure de faire le point sur la situation générale et les tendances en matière de ressources naturelles dans vos pays.

Introduction

- Cette session vous fait découvrir l'état de la disponibilité et de la demande des ressources naturelles liées à l'eau, à l'énergie et à l'alimentation dans vos pays d'origine en vous proposant de rassembler des données sur quelques indicateurs clefs.
- C'est une façon active de vous initier au sujet si vous avez peu ou pas de connaissances préalables dans ce domaine.
- Cela vous permet en outre de vous familiariser avec des sources d'information utiles pour la compréhension des secteurs de l'eau, de l'énergie et de l'agriculture.

Indicateurs clés des secteurs de l'eau, de l'énergie et de l'agriculture



Instructions

- Se répartir en groupes par pays (5 min)
- Dans vos groupes pays, formez des sous-groupes par secteur (eau, énergie, alimentation) et recherchez des données pour chaque indicateur à partir de la liste des documents fournis en ligne ou sur papier (25 min)
- Discutez entre vous les données collectées (5 à 10 minutes)
- Choisissez un rapporteur pour chaque sous-groupe afin de présenter les résultats en plénière (15 min).

Liste des documents pour le travail de groupe

Eau	https://www.sdg6data.org/fr/country-or-area/Mali https://www.sdg6data.org/fr/country-or-area/Niger https://www.sdg6data.org/fr/country-or-area/Tchad https://www.oecd.org/fr/csao/cartes/cartes-atlasdusahara-sahel.htm
Energie	https://www.irena.org/-/media/Files/IRENA/Agency/Statistics/Statistical_Profiles/Africa/Mali_Africa_RE_SP.pdf https://www.irena.org/-/media/Files/IRENA/Agency/Statistics/Statistical_Profiles/Africa/Niger_Africa_RE_SP.pdf https://www.irena.org/-/media/Files/IRENA/Agency/Statistics/Statistical_Profiles/Africa/Chad_Africa_RE_SP.pdf
Alimentation	https://www.fao.org/3/cc0639fr/online/sofi-2022/annexes1_a.html https://link.springer.com/content/pdf/10.1007/s12571-013-0260-1.pdf

Restitution: C'est le moment de la réflexion!

- Quelles sont les conclusions sur l'accessibilité et la disponibilité de l'eau, de l'énergie et de l'alimentation qui vous ont le plus surpris ?
- Où voyez-vous des similitudes ou des différences entre vos pays ?
- Avez-vous constaté des interactions positives ou négatives entre les différentes ressources ?

?



Principaux constats - Eau

Indicator	Mali	Niger	Tchad
% population with access to drinking water	83 %	47 %	61 %
% population with access to sanitation	20 %	25 %	17 %
Average annual precipitation	330 mm	184 mm	350 mm
Annual freshwater withdrawals/availability	8 %	11 %	4 %
Renewable internal freshwater resources per capita (m3)	6472 m3	1585 m3	3067 m3

Principaux constats - Energie

Indicator	Mali	Niger	Tchad
% population with access to electricity	51 %	19 %	11 %
% renewable energy consumed	77 %	67 %	79 %
Share of biomass (=wood)	74 %	67 %	79 %
Electric power consumption kWh/capita	145 kWh	23 kWh	22 kWh
% energy imports	25 %	6 %	8 %

Principaux constats - Alimentation

Indicateur	Mali	Niger	Tchad
Prevalence of under-nourishment 2004-2006	13,3 %	18 %	38 %
Prevalence of under-nourishment 2019-2021	9,8 %	20 %	33 %
Prevalence of stunting in children under 5 years of age 2012	30,9 %	48 %	39 %
Prevalence of stunting in children under 5 years of age 2020	25,7 %	47 %	35 %
% internal food production	80-100 %	80-100 %	80-100 %

Commentaires sur les principaux résultats

Prélèvements d'eau douce en proportion des ressources en eau douce disponibles

- pas de stress global à l'échelle nationale, mais grande variabilité régionale et saisonnière

Ressources en eau renouvelables par personne

- La variation entre les pays de la région reflète principalement la pluviométrie, les apports liés au fleuve Niger et la densité de population.

Energies renouvelables en % du total de l'approvisionnement énergétique

- Le bois-énergie est dans la catégorie « renouvelable » alors que son exploitation n'est pas durable (déforestation)

→ différence entre renouvelable et durable

→ interactions négatives entre objectif d'augmentation de la part des renouvelables et état des sols.



Co-funded by
the European Union



german
cooperation
DEUTSCHE ZUSAMMENARBEIT



Global Nexus Secretariat

c/o Deutsche Gesellschaft für Internationale
Zusammenarbeit (GIZ) GmbH
Dag-Hammarskjöld-Weg 1-5
65760 Eschborn
Germany



+49 6196 79-7222



nexus@giz.de



www.water-energy-food.org

Implemented by

giz Deutsche Gesellschaft
für Internationale
Zusammenarbeit (GIZ) GmbH