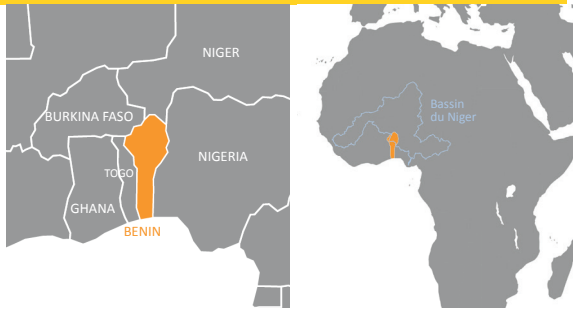


# BENIN Profil Nexus



All references can be found under the following link: <https://www.water-energy-food.org/regions/nexus-regional-dialogues/country-profiles/>

L'économie du Bénin repose sur trois piliers: l'agriculture vivrière, la production du coton et le commerce régional. Cependant, le développement économique et la croissance démographique mettront pression sur les déjà fragiles ressources naturelles. Donc, une analyse Nexus est pertinente pour identifier les différents secteurs et leurs interactions.

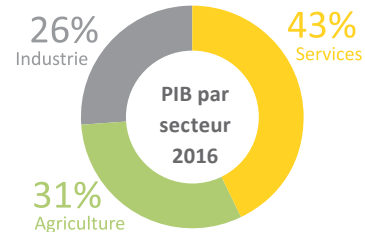
## DONNÉES DE BASE

10.87 millions  
Population (2016)

3.8% annuel  
Croissance population urbaine

820 US\$  
RNB par habitant (2016)

28.7%  
Taux total d'alphabétisation adulte (2008-2012)

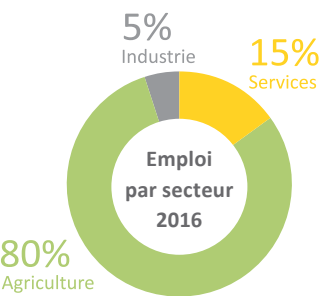


2.8%  
Croissance démographique (2016)

5.3% annuel  
Croissance population urbaine (2016)

0.402  
Indice de développement humain (2015)  
*Position 167 sur un total de 185 pays*

60 années  
Espérance de vie (2015)



44.8%  
Population urbanisée (2016)

45.5%  
Pauvreté – moins de 1.90 US\$ par jour (2016)

52%  
Taux net de scolarisation (2010)

85/1,000  
Taux de mortalité infantile moins de 5 ans (2016)

## NEXI

La production vivrière se concentre en les céréales (maïs, sorgho, mil et riz), les tubercules (igname, manioc et patate douce) et les légumineuses (niébé, arachide, soja et voandzou) est représente un poids stratégique pour le pays. Le coton domine les cultures d'exportation avec 70-80% des recettes d'exportation

forme décentralisée de production énergétique. La productivité agricole peut être améliorée avec l'utilisation d'énergie (pour la mécanisation) et d'eau (pour l'irrigation).

L'utilisation des ressources doit tenir en compte la conservation de l'environnement pour réduire les effets négatifs: l'épuisement des ressources en eau, deforestation, salinisation de sols.

Indice Nexus EEA : 0.28  
(valeur max 1)

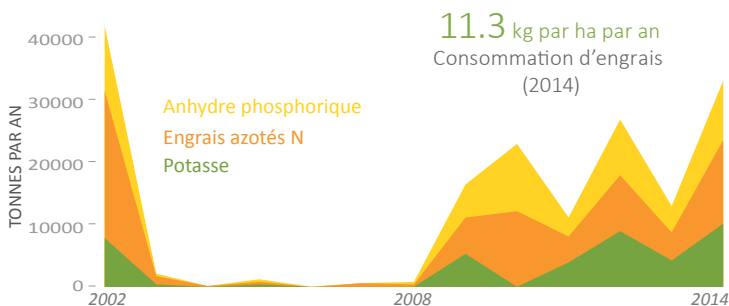
Le Bénin dispose des ressources énergétiques en biomasse des résidus agricoles pour la gazéification. Les déchets ou sous-produits du maïs, riz, petit mil, sorgho et coton pourraient contribuer à une

## ÉNERGIE – EAU

Le potentiel en énergie hydroélectrique du Bénin est important (estimé en 1.67 TWh par an en 1996). Une étude récente indique que le fleuve Oueme pourrait alimenter vingt centrales d'une capacité totale de 760 MW pour une production annuelle de plus de 280 GWh. Selon l'Agence internationale de l'énergie, le Bénin a une production hydroélectrique de 14 GWh par an (Allemagne a produit en 2015 24,898 GWh dans des centrales hydroélectriques). De plus, 85 sites potentiels ont été officiellement identifiés avec une puissance totale de 50 MW (entre 7 et 4,436 kW) et 8 sites aménageables pour la réalisation de petites centrales hydroélectriques ont été proposés par le PNUD et la BAD.

## ALIMENTATION – ÉNERGIE

Le secteur de l'énergie domestique du Bénin est dominé par l'utilisation de sources d'énergie à base de biomasse. Il existe un potentiel pour le biodiesel provenant de cultures telles que celles du Jatropha, du ricin, de la palme, du coton, de l'arachide et du soja. D'autres sources d'énergie issue de biomasse comprennent les résidus agricoles, l'éthanol et les biocarburants. Le potentiel des résidus agricoles est estimé à environ 5 millions de tonnes.

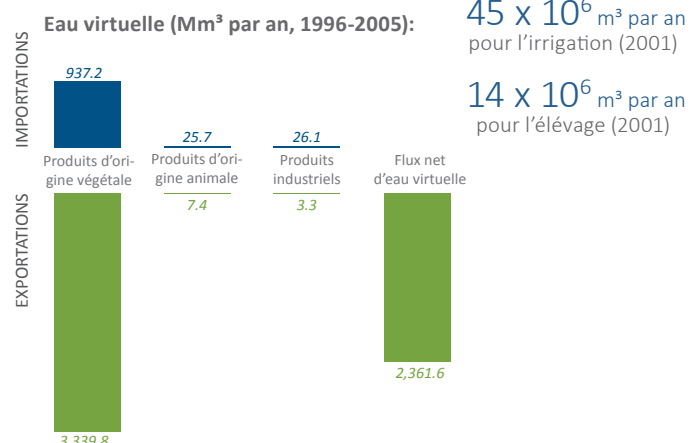


Utilisation par type d'engrais

La biomasse représente la principale source d'énergie primaire pour une grande partie de la population, spécialement dans les zones rurales.

## EAU – ALIMENTATION

L'amélioration de la productivité est un objectif du Bénin. Par exemple, le BADEA, le BID et le Fonds OPEP ont orienté leurs interventions sur les aménagements hydroagricoles des vallées du Niger et du Mono et l'appui au développement de l'irrigation.



## SECTEUR EAU

946.7 m<sup>3</sup>/an

Ressources en eau renouvelables intérieures par habitant (2014)

61%

Indice de dépendance (2014)

*Indicateur exprimant le pourcentage de ressources en eau renouvelables totales provenant d'autres pays.*

1,039 mm

Hauteur moyenne de précipitations annuelles

78%

Utilisation de sources d'eau potable améliorées (2018)

20%

Utilisation d'installations sanitaires améliorées (2015)

0.130 km<sup>3</sup>

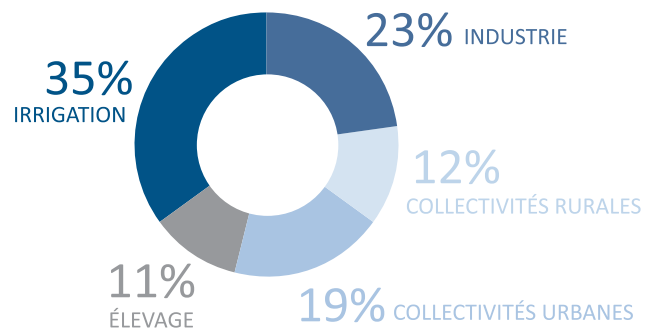
Prélèvements totaux en eau (2001)

45%

Ressources en eau renouvelables retirées

0.22

Sub-indice Sécurité eau  
*(Valeur Max: 1)*



Prélèvements d'eau par secteur (2001)

## SECTEUR ÉNERGIE

1.15 TWh

*(110 kWh par habitant par an)*

Consommation d'électricité (2015)

*Allemagne: 573 TWh, (7.01 MWh par habitant par an)*

342 GWh

Production totale d'électricité (2015)

2.71 Mtep

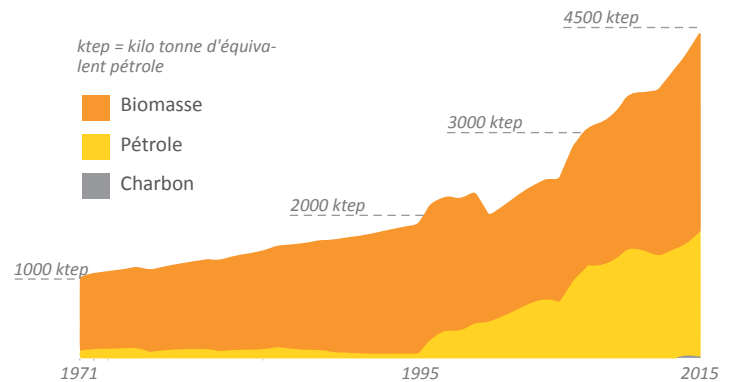
Production totale d'énergie

34.1%

Accès à l'électricité (2014)

0.28

Sub-indice sécurité énergétique  
*(Valeur Max: 1)*



Total des ressources en énergie primaire

## SECTEUR ALIMENTATION

373 million US\$

Exportations (2014)

1,612 million US\$

Importations (2014)

2,700,000 ha

Superficie agricole (2015)

322,000 ha

Potentiel d'irrigation (2002)

23,000 ha

Superficie totale aménagée pour l'irrigation (2014)

36.52% du PIB

Agriculture, valeur ajoutée (2016)

4,675,000

*(43% de la population)*

Population agricole (2015)

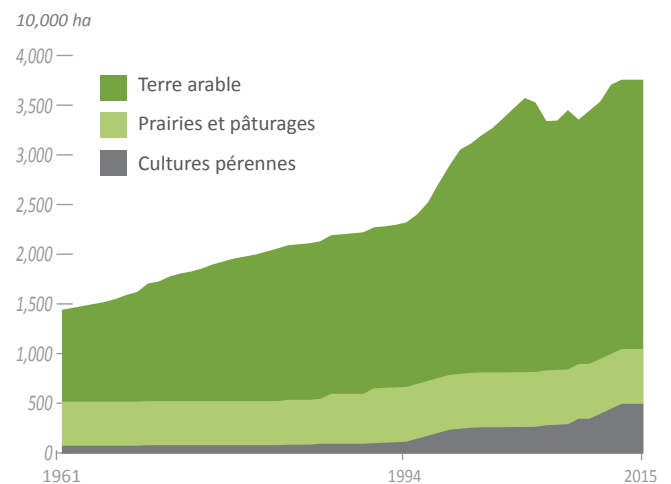
1.1 millions

*d'habitants (10% de la population)*

Prévalence de la sous-alimentation (2014-2016)

0.39

Sub-indice sécurité alimentaire  
*(Valeur Max: 1)*



Surface agricole utile

## SECTEUR ENVIRONNEMENT

57,600 - 43,100 km<sup>2</sup>

*(51.1% - 38.2%)*

Superficie forêt (1990 - 2015)

28.9%

Zones terrestres et marines protégées

5.30 Mt de CO<sub>2</sub>

Émissions de CO<sub>2</sub> (2015)