

Côte d'Ivoire

Profil Nexus



This project is co-funded by the European Union



coopération allemande
DEUTSCHE ZUSAMMENARBEIT



giz
Deutsche Gesellschaft für Internationale Zusammenarbeit (GIZ) GmbH

ITT
Institute for Technology and Resources Management in the Tropics and Subtropics
Technology Arts Sciences TH Köln



All references can be found under the following link: <https://www.water-energy-food.org/regions/nexus-regional-dialogues/country-profiles/>

La Côte d'Ivoire est le **premier producteur** mondial de **cacao et de noix de cajou**, exportateur de **pétrole** doté d'une **industrie manufacturière** importante et considérée une des **économies les plus dynamiques** d'Afrique. Cette **bonne performance** s'explique grâce au **rebond de l'agriculture** et démontre la **résilience** de la Côte d'Ivoire.

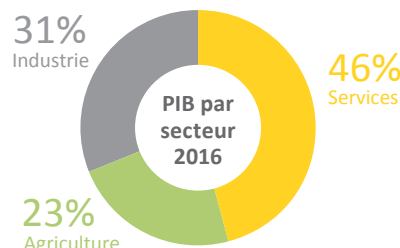
DONNÉES DE BASE

23.70 millions
Population (2016)

3.8% annuel
Croissance population urbaine (2016)

0.474
Indice de développement humain (2015)
Position 171 sur un total de 188 pays

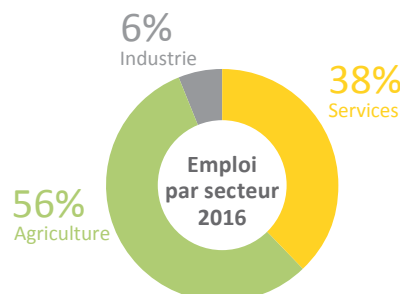
69%
Taux net de scolarisation (2012)



2.5%
Croissance démographique (2016)

27.9%
Pauvreté – moins de 1.90 US\$ par jour (2014)

53 années
Espérance de vie (2015)



55.5%
Population urbanisée (2017)

1,520 US\$
RNB par habitant (2016)

56.9%
Taux total d'alphabétisation adulte (2008-2012)

92/1,000
Taux de mortalité infantile moins de 5 ans (2016)

NEXI

L'économie ivoirienne reste vulnérable à des **risques externes** tels que les **fluctuations des cours des produits agricoles** et extractifs, les **conditions climatiques**, les **risques sécuritaires** mondiaux et régionaux. Le pays reste un important **fournisseur d'énergie dans la région**, en raison du **surplus d'électricité** générés, de ses **réserves de gaz naturel** et de découvertes récentes de **pétrole** et de **gaz naturel** au large de ses côtes. Cependant, avec des investissements la **puissance hydroélectrique** pour-

rait être augmentée comme **source d'énergie plus propre**. En outre, les **changements climatiques** posent un grand **défi** pour **l'agriculture**, raison pour laquelle des **stratégies d'adaptation** pour le secteur (projets d'irrigation, cultures résistantes à la sécheresse) sont nécessaires **pour assurer la sécurité alimentaire**.

Indice Nexus EEA : 0.45
(valeur max 1)

ÉNERGIE – EAU

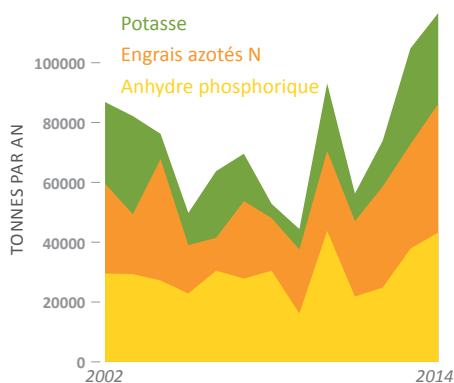
La production d'électricité en 2015 s'est élevée à 648 ktep dont **66.5%** générés à partir de **combustibles fossiles** et **25%** à partir de **hydroélectricité**. À la fin de l'année 2011, on comptait **606 MW de capacité hydroélectrique installée**. **Buyo, Kossou et Taabo** sont les principaux barrages de Côte d'Ivoire avec respectivement **165,174** et **210 MW** de capacité de production. **Quatre autres grands sites** existent mais ne sont **pas encore pleinement exploités**. Leurs capacités varient de 4 à 288 MW et on compte divers autres **sites hydroélectriques de petite taille** qui pourraient également être développés. De manière générale, la Côte d'Ivoire possède une **capacité théorique de 46 TWh par an** avec un **potentiel** techniquement exploitable d'environ **12.4 TWh**.

ALIMENTATION – ÉNERGIE

La **biomasse** est la source d'énergie la plus répandue dans le pays, fournissant **75% de ses besoins en énergie**, en particulier les **besoins domestiques** et ceux des petites entreprises. Le **bois de chauffage** provient principalement de **forêts naturelles**, de **bois de savane** et de **plantations**. Les **terres forestières** recouvrent **32.7% du pays**. La **production de bioéthanol** à l'aide de matières premières provenant **du maïs, de la canne à sucre et du sorgho sucré** est explorée. On estime que dans la **partie nord** de la Côte d'Ivoire, environ **120 ktoe par an** sont disponibles à partir de la **bagasse**.

L'exploitation des **déchets domestiques et agricoles** pour produire **énergie** pourrait contribuer à **augmenter la sécurité énergétique** en préservant l'environnement.

50.2 kg par ha par an
Consommation d'engrais (2015)

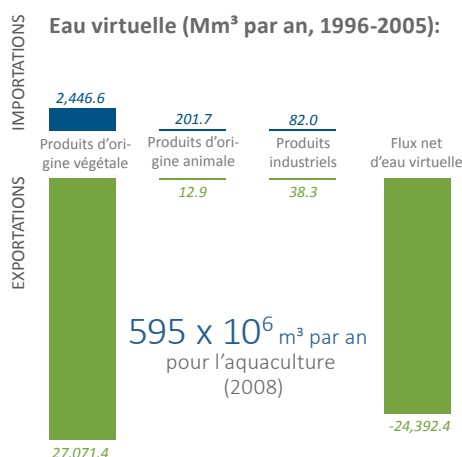


Utilisation par type d'engrais

EAU – ALIMENTATION

Le **secteur agricole** génère presque **60% des emplois** et environ **40% des recettes d'exportation**. Les principales cultures sont le **cacao** et la **noix de cajou** – dont le pays demeure le premier producteur mondial – le **palmeier à huile**, **l'anacarde** et **l'hévéa**. Plusieurs études scientifiques ont estimé une **réduction de 20% à 60% des précipitations**, ce qui a entraîné un **déficit du ruissellement de 30% à 80%**. Cette **réduction de la disponibilité de l'eau** menace des activités telles que **l'agriculture**

pluviale, qui est la base pour les **agriculteurs les plus pauvres**. C'est pour ça que des **solutions innovatrices** avec la **maîtrise de l'eau**, **l'utilisation des cultures adaptées** aux changements climatiques et la **connaissance traditionnelle** doivent être recherchées et utilisées pour faire face à ces défis.



SECTEUR EAU

3,385 m³/an

Ressources en eau renouvelables intérieures par habitant (2014)

8.6%

Indice de dépendance (2014)

Indicateur exprimant le pourcentage de ressources en eau renouvelables totales provenant d'autres pays.

1,348 mm

Hauteur moyenne de précipitations annuelles

38%

Ressources en eau renouvelable retirées (2014)

82%

Utilisation de sources d'eau potable améliorées (2015)

23%

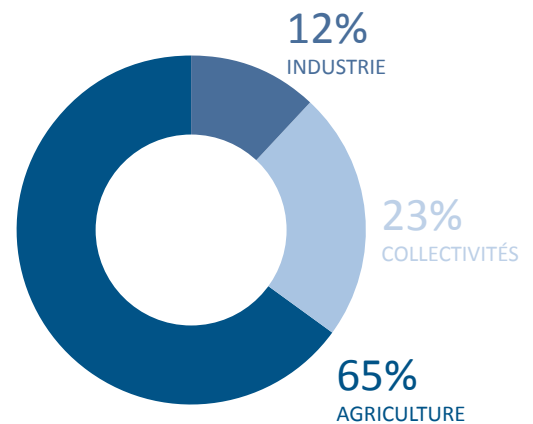
Utilisation d'installations sanitaires améliorées (2015)

1.549 km³

Prélèvements totaux en eau (2005)

0.51

Sub-indice Sécurité eau
(Valeur Max: 1)



Prélèvements d'eau par secteur

SECTEUR ÉNERGIE

6.12 TWh

(258 kWh par habitant par an)

Consommation d'électricité (2015)

Allemagne: 573 TWh, (7.01 MWh par habitant par an)

8,711 GWh

Production totale d'électricité (2015)

12.58 Mtoe

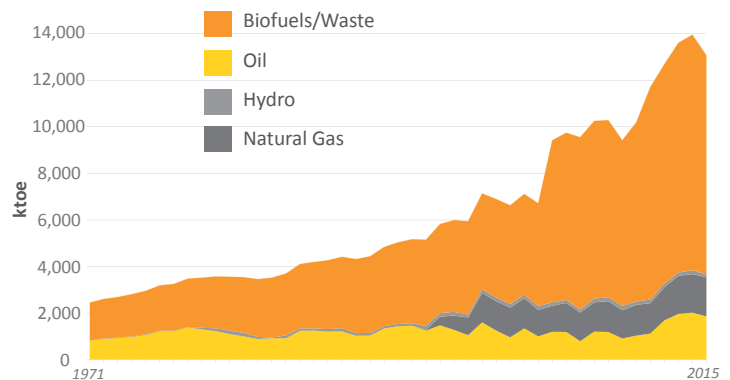
Production totale d'énergie (2015)

61.9%

Accès à l'électricité (2014)

0.42

Sub-indice sécurité énergétique
(Valeur Max: 1)



Total des ressources en énergie primaire

SECTEUR ALIMENTATION

3.1 million US\$

Exportations (2014)

1.3 million US\$

Importations (2014)

1.68–2.9 million ha

Superficie agricole (1961 – 2015)

475,000 ha

Potentiel d'irrigation (2011)

102,000 ha

Superficie totale aménagée pour l'irrigation (2014)

23% du PIB

Agriculture, valeur ajoutée (2016)

5.54 millions

(23% de la population)

Population agricole (2016)

3.5 millions

d'habitants

(14.8% de la population)

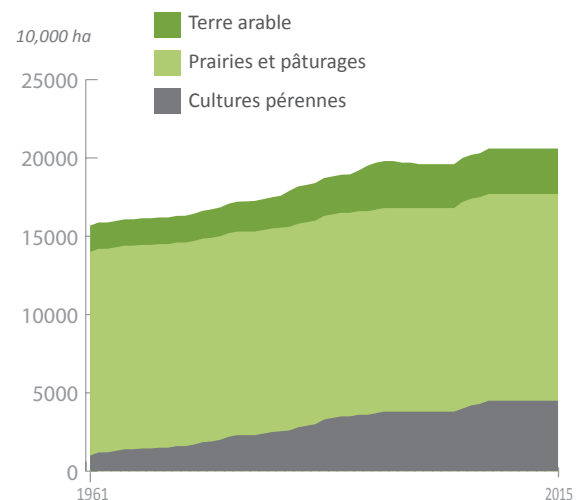
Prévalence de la sous-alimentation (2014-2016)

52.4%

Dépendance des importations des céréales (2014)

0.43

Sub-indice sécurité alimentaire
(Valeur Max: 1)



Surface agricole utile

SECTEUR ENVIRONNEMENT

102,200 – 104,000 km²

(32.1 – 32.7%)

Superficie forêt (1990 – 2015)

14.9%

Zones marines protégées

9.66 Mt de CO₂

Émissions de CO₂ (2015)