

# GUINÉE Profil Nexus



All references can be found under the following link: <https://www.water-energy-food.org/regions/nexus-regional-dialogues/country-profiles/>

La **croissance économique** en Guinée s'est établi à 6.7 % en 2017 et repose principalement sur la **hausse de la production minière** – bauxite en particulier –, le redressement des activités de **construction** et les **bonnes performances de l'agriculture**, ainsi que sur un meilleur **approvisionnement électrique**. Cependant, la **réduction de la pauvreté**, soufferte par plus de la moitié de la population guinéenne, doit être réalisée avec des **politiques de développement intégrées** visant à assurer **l'accès à l'eau** – potable et pour l'agriculture – et à **l'énergie**, c'est-à-dire, promouvoir une **approche Nexus**.



## DONNÉES DE BASE

12.4 millions  
Population (2016)

2.5%  
Croissance démographique (2016)

19.3%  
Population urbanisée (2017)

38.1% annuel  
Croissance population urbaine (2017)

35.3%  
Pauvreté – moins de 1.90 US\$ par jour (2011)

670 US\$  
RNB par habitant (2016)

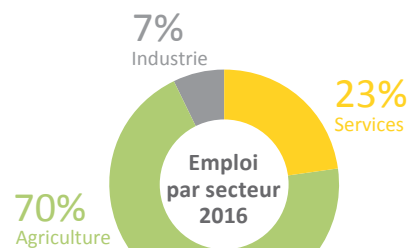
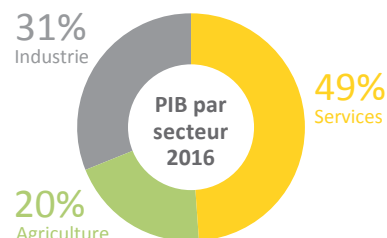
0.414  
Indice de développement humain (2015)  
Position 183 sur un total de 188 pays

25.3%  
Taux total d'alphabétisation adulte (2008-2012)

58%  
Taux net de scolarisation (2014-2015)

59 années  
Espérance de vie (2015)

89/1,000  
Taux de mortalité infantile moins de 5 ans (2016)



## NEXI

L'**agriculture et le pastoralisme** sont les **principaux moyens de subsistance** pour **70%** de la population. Près de **50%** des ménages vivant de **l'agriculture et de l'élevage** ne disposent que de **revenus limités** et connaissent des **difficultés de production**. C'est pour ça que **l'insécurité alimentaire** touche **41%** des foyers dans **les zones rurales** et **31%** dans **les zones urbaines**. La Guinée est traditionnellement **exportatrice de produits agricoles**, mais

**importe** désormais la **majorité de ses denrées alimentaires**. En 2011, les **denrées alimentaires** représentaient **20% des importations** totales. Une augmentation de la production locale en favorisant la **maîtrise de l'eau** et **l'accès à l'énergie** et les **intrants** est nécessaire pour réduire cette dépendance.

Indice Nexus EEA: 0.33 (valeur max 1)

## ÉNERGIE – EAU

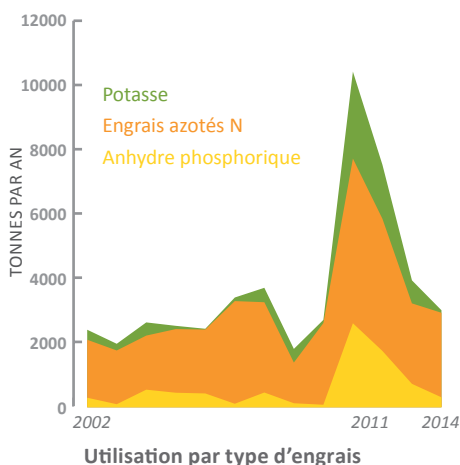
La **production totale d'électricité** en 2015 s'est élevée à **109 ktep** dont **43.1%** générés à partir de **combustibles fossiles** et **55.9%** à partir de **hydroélectricité**. La Guinée possède encore un **potentiel de production hydroélectrique**, avec une capacité théorique globale estimée à **26,000 GWh par an**. Ce potentiel ouvre l'option d'un **remplacement de stations thermiques** coûteuses par **l'énergie hydroélectrique**.

Toutefois, ce **changement** nécessitera beaucoup de **soutien et d'engagement**, en particulier en termes de **investissements**, de la part du gouvernement. La **capacité hydroélectrique installée** en 2011 était de **75 MW**, avec **80 MW** supplémentaires en **phase de construction**.

## ALIMENTATION – ÉNERGIE

Le potentiel lié à la biomasse en Guinée repose essentiellement sur **l'énergie du bois**. Malgré la forte prédominance du **bois de chauffe** (bois et charbon) dans le **bilan énergétique** du pays, son potentiel réel reste **inconnu**. Selon diverses estimations, le volume accessible est d'environ **8.5 à 14 millions de m³**. En 2012, **92 centrales de biogaz** ont été installées. Des investissements ont été aussi faits pour la **production des biocarburants à partir de la Jatropha** mais les terres occupées à cette fin ne pouvaient **plus être utilisées pour la production agricole**, réduisant la sécurité alimentaire. Tout projet dans ce domaine doit tenir en compte ce **conflit potentiel**.

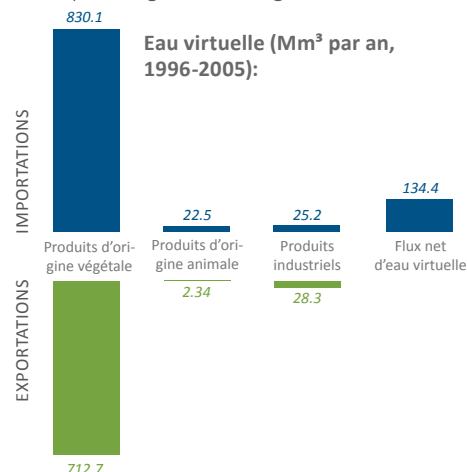
2.7 kg par ha par an  
Consommation d'engrais (2015)



## EAU – ALIMENTATION

L'**agriculture** est de type **extensif** dominé par un système de **culture traditionnelle** à faible utilisation de **intrants** et généralement peu productif. Elle est fortement **dépendante** de la **pluviométrie**. Les **cultures irriguées** n'occupent que **95,000 ha** seulement sur un **potentiel** de terre irrigable évalué à **520,000 ha**. Par conséquent, un grand potentiel existe pour augmenter l'irrigation et les intrants énergétiques – en-

grais, mécanisation – et augmenter ainsi les **rendements agricoles** qui pourraient déclencher le **développement rural** et **améliorer la sécurité alimentaire**.



1,365 x 10<sup>6</sup> m³ par an pour l'irrigation et l'élevage (2005)

## SECTEUR EAU

**17,964 m<sup>3</sup>/an**  
Ressources en eau renouvelables intérieures par habitant (2014)

**0%**  
Indice de dépendance (2014)  
*Indicateur exprimant le pourcentage de ressources en eau renouvelables totales provenant d'autres pays.*

**1,651 mm**  
Hauteur moyenne de précipitations annuelles

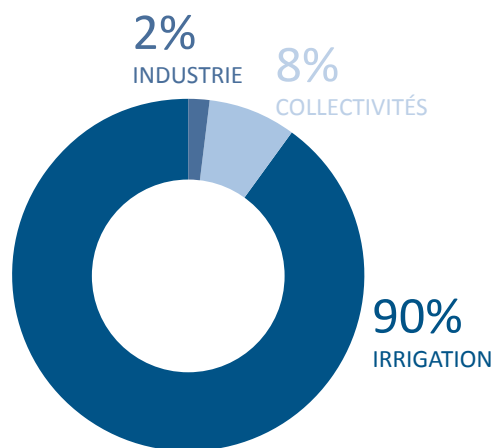
**53%**  
Ressources en eau renouvelable retirées (2000)

**77%**  
Utilisation de sources d'eau potable améliorées (2015)

**20%**  
Utilisation d'installations sanitaires améliorées (2015)

**0.553 km<sup>3</sup>**  
Prélèvements totaux en eau (2001)

**0.16**  
Sub-indice Sécurité eau  
*(Valeur Max: 1)*



Prélèvements d'eau par secteur

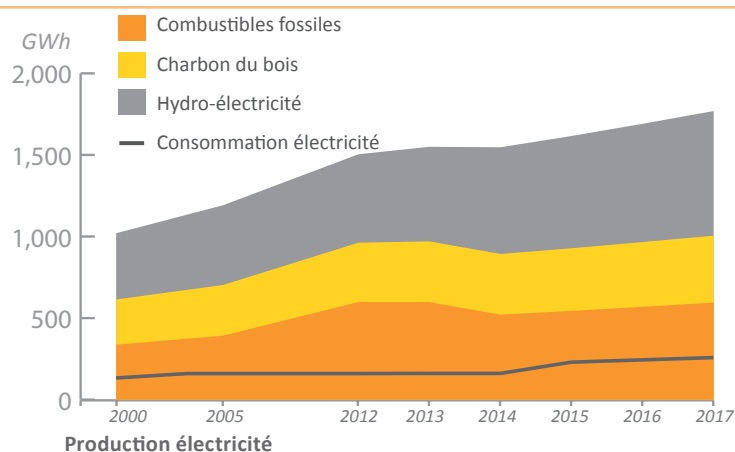
## SECTEUR ÉNERGIE

**668 GWh**  
*(53 kWh par habitant par an)*  
Consommation d'électricité (2015)  
*Allemagne: 573 TWh, (7.01 MWh par habitant par an)*

**27.6%**  
Accès à l'électricité (2014)

**0.21**  
Sub-indice sécurité énergétique  
*(Valeur Max: 1)*

**1,240 GWh**  
Production totale d'électricité (2015)



Production électricité

## SECTEUR ALIMENTATION

**58 million US\$**  
Exportations (2014)

**8.97 millions**  
*(70% de la population)*  
Population agricole (2016)

**490 million US\$**  
Importations (2014)

**2.2 millions d'habitants**  
*(17.7% de la population)*  
Prévalence de la sous-alimentation (2014-2016)

**3.5 – 3.1 million ha**  
Superficie agricole (1961 – 2015)

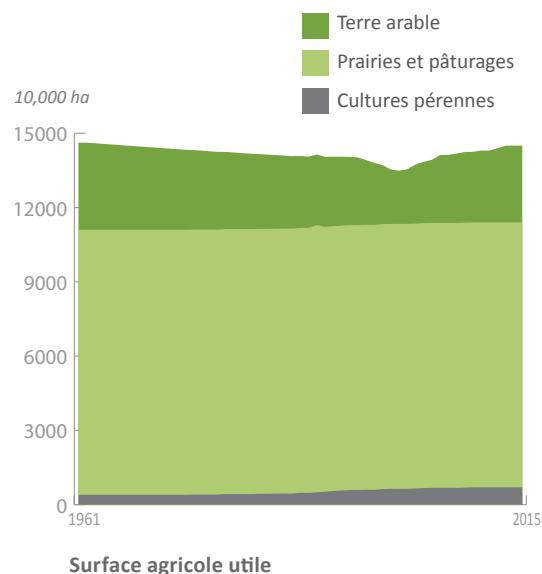
**520,000 ha**  
Potentiel d'irrigation (2011)

**13.8%**  
Dépendance des importations des céréales (2014)

**95,000 ha**  
Superficie totale aménagée pour l'irrigation (2014)

**0.38**  
Sub-indice sécurité alimentaire  
*(Valeur Max: 1)*

**20% du PIB**  
Agriculture, valeur ajoutée (2016)



Surface agricole utile

## SECTEUR ENVIRONNEMENT

**72,600 – 63,600 km<sup>2</sup>**  
*(29.6 – 25.9%)*  
Superficie forêt (1990 – 2015)

**21.4%**  
Zones marines protégées

**2.45 Mt de CO<sub>2</sub>**  
Émissions de CO<sub>2</sub> (2015)