

TCHAD Profil Nexus



This project is co-funded by the European Union



ITT
Institute for Technology and Resources Management in the Tropics and Subtropics
Technology Arts Sciences TH Köln



All references can be found under the following link: <https://www.water-energy-food.org/regions/nexus-regional-dialogues/country-profiles/>

Le Tchad, qui compte parmi les **pays producteurs de pétrole** depuis 2003, est devenu **dépendant** de cette ressource. **Son économie** qui, auparavant reposait sur l'agriculture, a vu son **PIB par habitant augmenter** grâce au pétrole. **L'agriculture** continue cependant à employer près de **75 % de la population**. Le Tchad a enregistré des **progrès modérés** sur le **front de la pauvreté** mais doit continuer à travailler pour accroître **l'accès à l'eau, à l'électricité** et à la **sécurité alimentaire**.

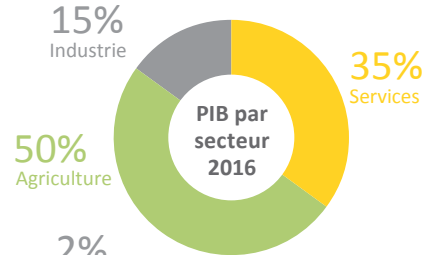
DONNÉES DE BASE

14.45 millions
Population (2016)

3.8% annuel
Croissance population urbaine (2017)

0.396
Indice de développement humain (2015)
Position 186 sur un total de 188 pays

50%
Taux net de scolarisation (2014-2015)

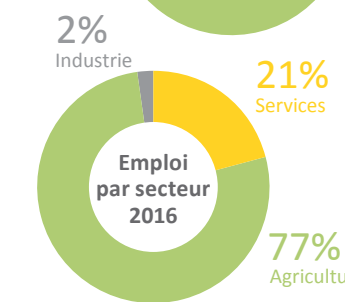


3.1%
Croissance démographique (2016)

28.4%
Pauvreté – moins de 1.90 US\$ par jour (2011)

35.4%
Taux total d'alphabétisation adulte (2008-2012)

53 années
Espérance de vie (2015)



22.8%
Population urbanisée (2017)

720 US\$
RNB par habitant (2016)

127/1,000
Taux de mortalité infantile moins de 5 ans (2016)

NEXI

Le **secteur rural** contribue pour près de **40% du PIB** et fait vivre **75% de la population** dont **plus de la moitié** est composée de **femmes**. Les principales activités sont **l'agriculture vivrière** (mil, sorgho, maïs, riz, tubercules), **les cultures de rente** (coton, canne à sucre), **l'élevage**, **l'exploitation des produits de cueillette** et la **pêche artisanale**. **L'élevage** à lui seul représente **18% du PIB** et **40% des exportations**. Dans ce contexte, près de **45% de la population** est affectée par une **insécurité alimentaire** temporelle ou chronique qui pourrait être

combattue avec des **systèmes de productions plus intensives** et la **maîtrise de l'eau**. Bien que le **pétrole** soit devenu la **principale source de revenus** d'exportation du pays, **l'accès à l'énergie** pour la population reste **très faible**. Le Tchad possède un grand potentiel en **énergies renouvelables** (spécialement le solaire) qui pourrait contribuer à réduire sa **dépendance du pétrole**.

Indice Nexus EEA: 0.24
(valeur max 1)

ÉNERGIE – EAU

La **production d'électricité** repose presque entièrement sur le **pétrole**. Le **potentiel hydroélectrique** est **très faible** et dû à une **hydrologie irrégulière** et à un **aménagement trop coûteux**. Pour cela, l'exploitation des **énergies éolienne** et **solaire** représentent une **alternative plus viable**. On estime que le Tchad possède un **important potentiel éolien**, inhabituel pour un pays sans littoral: **la topographie** du pays donne lieu à des vents atteignant de grandes vitesses à certaines altitudes. Il existe également un **bon potentiel** de production **d'énergie solaire** au Tchad, en particulier dans le **nord du pays**.

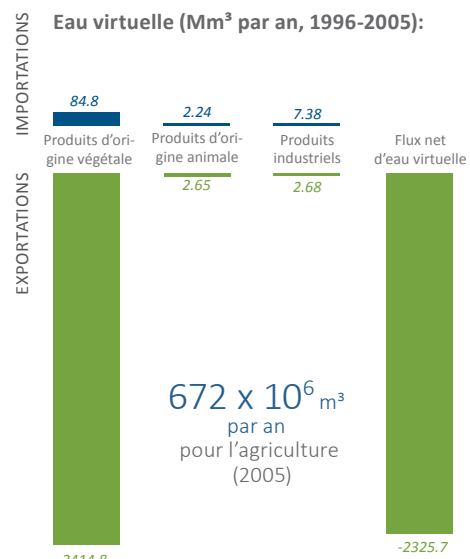
EAU – ALIMENTATION

L'une des **limites** à la production agricole et à l'élevage est la **maîtrise de l'eau**. La FAO et d'autres organismes internationaux appuient des **projets pour maîtriser l'eau** à des **fins agropastorales**, notamment en

mettant en œuvre des projets de **petite irrigation villageoise**, **d'amélioration de l'accès à l'eau** dans les **zones pastorales** via **l'aménagement de mares pastorales**.

ALIMENTATION – ÉNERGIE

Dans le **secteur rural**, le **bois de chauffage** continue à être la **principale source d'énergie**. Le Tchad recèle d'importantes **sources de biomasse** estimées à **23 millions d'hectares**. L'utilisation des **déchets agricoles** et des **effluents d'élevage** sont une **alternative décentralisée** pour augmenter la production d'énergie.



SECTEUR EAU

11,695 m³/an

Ressources en eau renouvelables intérieures par habitant (2014)

3.6%

Indice de dépendance (2014)

Indicateur exprimant le pourcentage de ressources en eau renouvelables totales provenant d'autres pays.

1,604 mm

Hauteur moyenne de précipitations annuelles

76%

Ressources en eau renouvelable retirées (2000)

76%

Utilisation de sources d'eau potable améliorées (2015)

46%

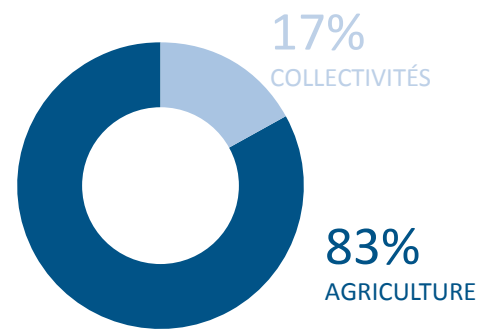
Utilisation d'installations sanitaires améliorées (2015)

0.966 km³

Prélèvements totaux en eau (2001)

0.44

Sub-indice Sécurité eau (Valeur Max: 1)



Prélèvements d'eau par secteur

SECTEUR ÉNERGIE

5.85 TWh

(250 kWh par habitant par an)

Consommation d'électricité (2015)

Allemagne: 573 TWh, (7.01 MWh par habitant par an)

6,758 GWh

Production totale d'électricité (2015)

10.67 Mtoe

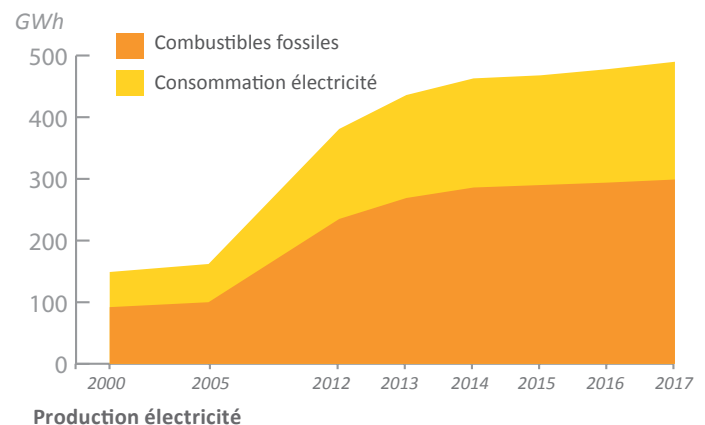
Production totale d'énergie (2015)

56.8%

Accès à l'électricité (2014)

0.43

Sub-indice sécurité énergétique (Valeur Max: 1)



Production électrique

SECTEUR ALIMENTATION

602 million US\$

Exportations (2014)

934 million US\$

Importations (2014)

5 – 6.2 million ha

Superficie agricole (1961 – 2015)

290,000 ha

Potentiel d'irrigation (2011)

29,000 ha

Superficie totale aménagée pour l'irrigation (2014)

17% du PIB

Agriculture, valeur ajoutée (2016)

11.13 millions

(77% de la population)

Population agricole (2016)

1.9 millions

d'habitants

(8.1% de la population)

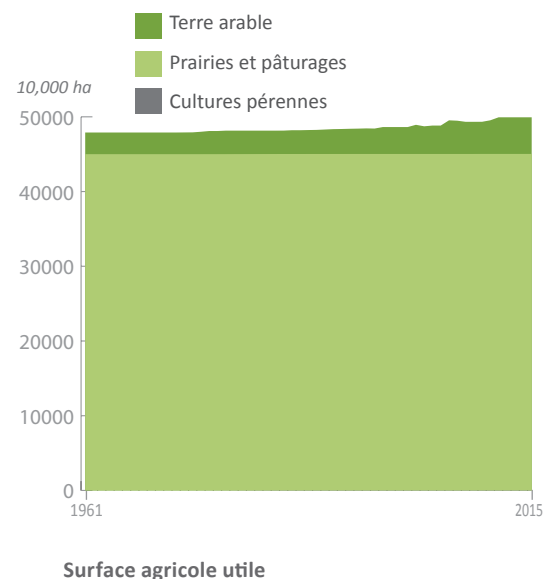
Prévalence de la sous-alimentation (2014-2016)

25.8%

Dépendance des importations des céréales (2014)

0.42

Sub-indice sécurité alimentaire (Valeur Max: 1)



Surface agricole utile

SECTEUR ENVIRONNEMENT

243,200 – 188,200 km²

(51.4 – 39.8%)

Superficie forêt (1990 – 2015)

10.4%

Zones marines protégées

6.01 Mt de CO₂

Émissions de CO₂ (2015)